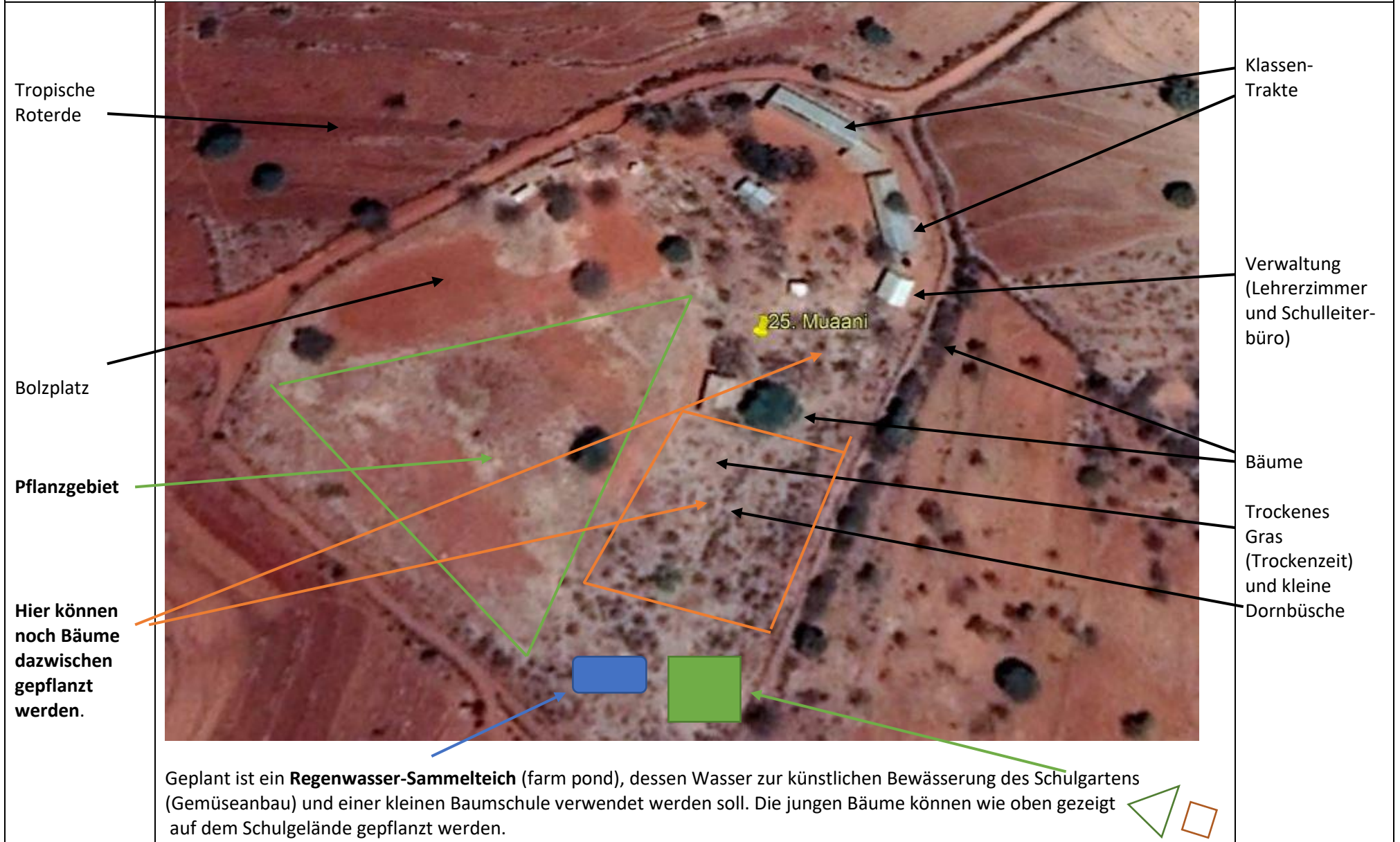


Muaani Primary School im County Makueni/Kenia, Höhenlage: 1001 m



Tropische Roterde

Bolzplatz

Pflanzgebiet

Hier können noch Bäume dazwischen gepflanzt werden.

Klassen-Trakte

Verwaltung (Lehrerzimmer und Schulleiterbüro)

Bäume

Trockenes Gras (Trockenzeit) und kleine Dornbüsche

Geplant ist ein **Regenwasser-Sammelteich** (farm pond), dessen Wasser zur künstlichen Bewässerung des Schulgartens (Gemüseanbau) und einer kleinen Baumschule verwendet werden soll. Die jungen Bäume können wie oben gezeigt auf dem Schulgelände gepflanzt werden.

